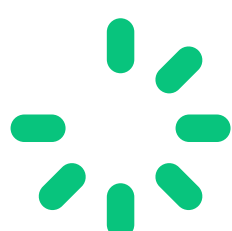
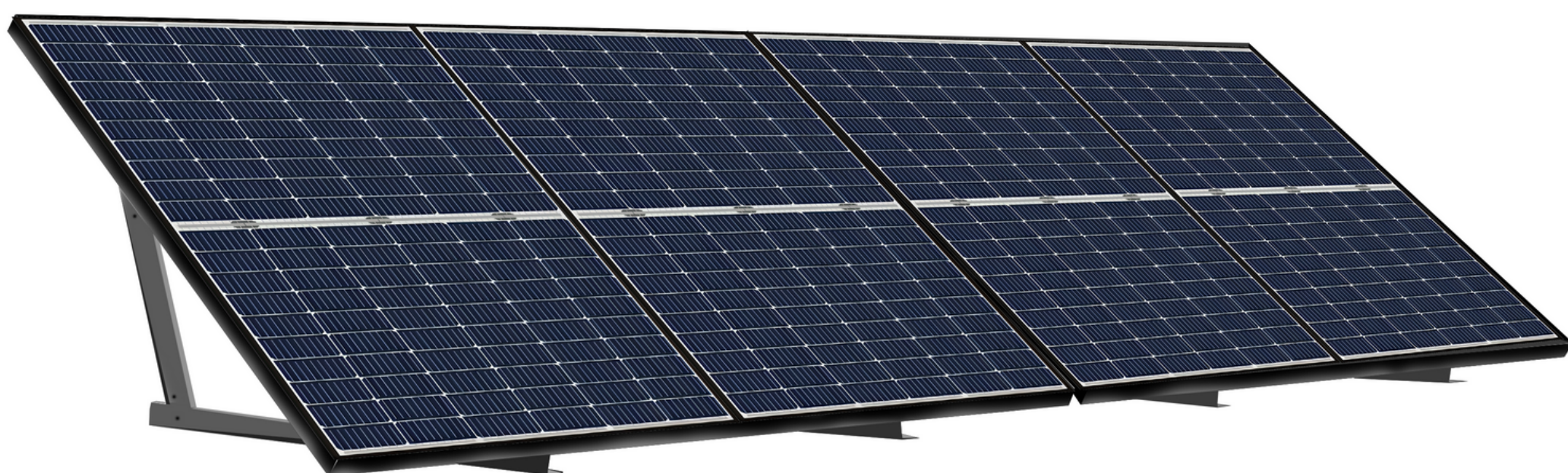


# Manuel Installation

## Station solaire en portrait



Vos économies  
commencent dans 10min

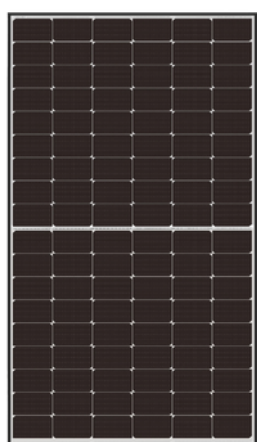


# SOMMAIRE

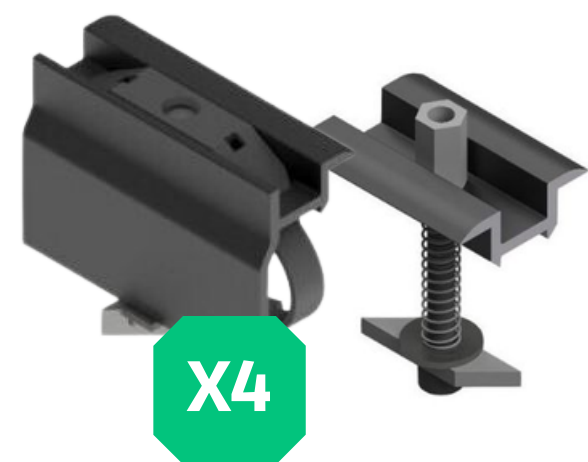
1. Liste des composants
2. Outillage et dimensions
3. Système de fixation



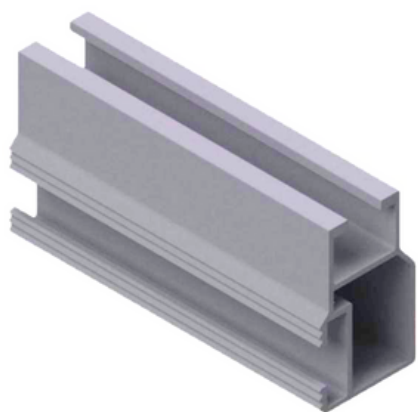
# 1. Liste des composants



**Panneaux solaires**



**Etriers de fixation des panneaux solaires**



**Rails de fixation des panneaux solaires**



**Agrafe de mise à la terre**



# 1. Liste des composants



**Kit de bridage**



**Bouchons de fin de rail**



**Triangles aluminium**

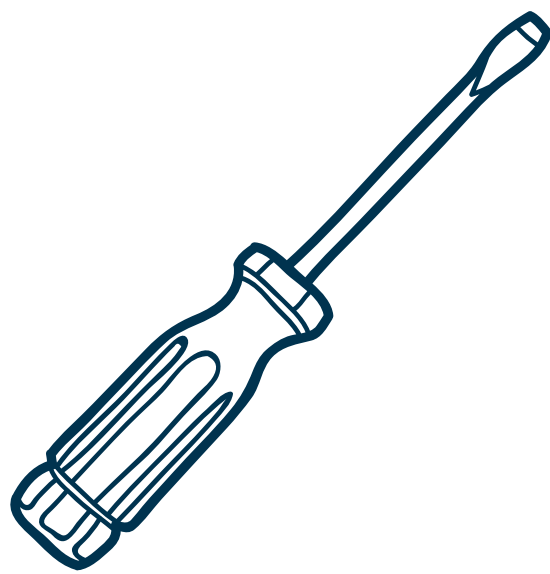


# 2. Outillage et dimensions

**Vous aurez besoin :**

**Tournevis avec :**

- Embout **T40**
- Douille de **10**
- Embout **BTR 6mm**

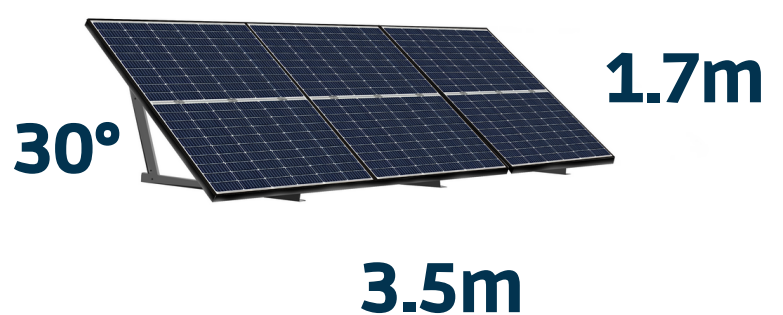


**et c'est tout !**

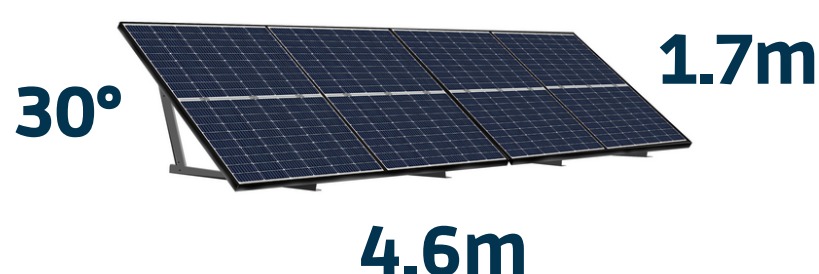
**Dimensions de la station  
solaire 2 panneaux :**



**Dimensions de la station  
solaire 3 panneaux :**

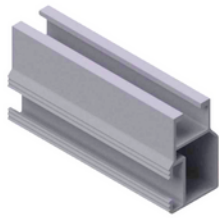


**Dimensions de la station  
solaire 4 panneaux :**



# 3. Montage du système de fixation des panneaux

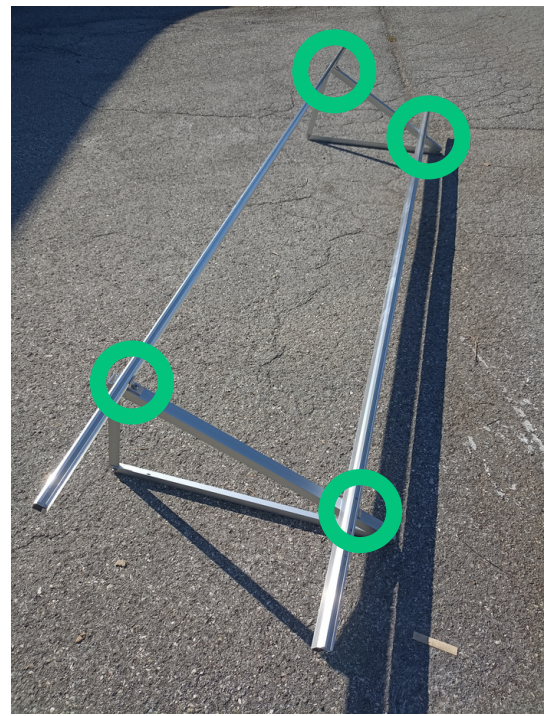
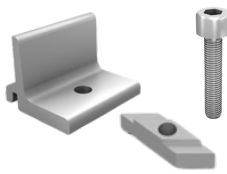
A- Fixez les rails sur les



triangles



avec des kits de bridage



Les rails de fixations des panneaux solaires doivent être centrés sur les triangles.

Laisser un débord de 50cm entre le triangle et le bout des rails.



T40



# 3. Montage du **systeme** de fixation des **panneaux**

B- Fixez le **micro-onduleur** au centre du rail supérieur avec le **kit de fixation**



C- Installez les  **terragrifs** sur le cadre des panneaux de telle sorte qu'ils soient en contact à la fois avec le cadre des panneaux et avec le rail de fixation du haut



- •
- •
- •
- •

# 3. Montage du système de fixation des panneaux

D- Fixez les panneaux avec les étriers



E- Mettez les  
fin de rail



bouchons en







# Commencez à économiser

**UPWATT** vous accompagne dans  
la transition énergétique

[www.upwatt.com](http://www.upwatt.com)